

**Pompe doseuse à membrane :
EcoPro / EcoAdd**



**Pumpen
Rührwerke**

4153 Reinach BL
Duggingerstrasse 2
Telefon +41(0)61 711 66 36
Telefax +41(0)61 711 68 06
e-mail: alowag@alowag.ch
internet://www.alowag.ch

Pompe doseuse à membrane EcoPro / EcoAdd

- Moteur Pas à pas
- Réglage électronique du dosage de 1 à 100
- Montage modulaire
- Emplacement variable de la console de commande
- Mode de dosage indépendant réglable (par ex pour produits à haute viscosité)
- Display de couleur (EcoAdd)
- Interface USB (EcoAdd)
- Outils intelligents de contrôle et de communication (EcoAdd)



ECOPRO



ECOADD

Les pompes EcoPro / EcoAdd sont équipées d'un moteur pas à pas. Cette solution apporte de nombreux avantages :

- Réglage de dosage dans une échelle de 1 à 100
- Dosage pratiquement sans pulsations et précis
- Adaptation de la phase d'aspiration aux produits visqueux et difficiles à aspirer
- Fonctionnement silencieux

Grace à la conception de construction modulaire, il est très facile de passer de la version EcoPro à la version EcoAdd. La console de commande peut

être tournée de 90° permettant une lecture idéale de l'écran de contrôle.

De même la console de fixation est adaptable autorisant ainsi le montage sur table ou mural. Une interface USB permet un échange des données efficace et pratique. En option possibilité de communication par Bluetooth. Sur EcoAdd uniquement.

La famille de pompes Eco propose ainsi avec l'aide de notre programme d'accessoires et d'aide au dosage, la solution la plus optimale.



EcoAdd



EcoAPP



EcoCONNECT

Montage variable

Configuration de la pompe EcoPro à EcoAdd :



EcoPro

EcoAdd







La console de commande peut être tournée de 90° :



Configuration standard :
Console en position frontale et tête de pompe de côté

Option :
Console en position frontale et tête de pompe en arrière

Caractéristiques techniques :

Type de pompe		5	11	30	50	120
EcoPro						
EcoAdd						
Débit	l/h	0,05-5	0,11-11	0,3-30	0,5-50	1,2-120
Contre pression maxi	Bar	10	10	3	10	3
Dimensions connexions	Pouce	3/8	3/8	5/8	5/8	1 1/4
Précision répétabilité		± 5%				
Hauteur d'aspiration maxi valve humide	M	2				
Frequence de dosage maxi	1/min	171	190	171	158	164
Viscosité maxi (valve avec ressort)	mPas	1000	1000	500	1000	500
Température d'environnement	°C	2 - 45				
Tension		100-240 V ± 10 %				50/60 Hz
Protection		IP 65				
Poids	kg	3,1	3,1	3,8	5,2	5,7

Matériaux :

Corps de pompe :	PPO (Noryl)
Tête de dosage :	PP ou PVDF (en option inox)
Membrane :	PTFE - EPDM
Joints :	FKM ou EPDM (en option PTFE ou FFPM (kalrez))
Bille de valve :	Céramique (en option PTFE ou inox)
Ressort de valve :	Hastelloy C4
Couleur :	bleu RAL 5007

Pompe doseuse à membrane :
ELADOS EMP IV
Types 01400 – 02100



ALOWAG 
AG

Pumpen
Rührwerke

4153 Reinach BL
Duggingerstrasse 2
Telefon +41(0)61 711 66 36
Telefax +41(0)61 711 68 06
e-mail: alowag@alowag.ch
internet://www.alowag.ch

Pompe doseuse à membrane ELADOS EMP IV
Type 01400 - 02100

- Moteur monophasé avec protection standard
- Boîtier thermoplastique et composants acier
- Débit important avec peu de courses
- Electronique avec moniteur et menu simplifié
- Membrane de sécurité en standard. Version électronique membrane avec détection déchirure
- Signal externe de déchirure membrane pour version électronique
- Relais contacteur standard pour version électronique
- Réglage mécanique
- Signal niveau bas et alarme niveau
- Commande par impulsions
- Multiplication / division des impulsions
- Enregistrement des impulsions
- Réglage course de fréquence
- Arrêt dosage par signal externe
- Commande par signal normalisé
- Réglage de dosage par compteur ovale (réglage fin)



ELADOS EMP IV

Les pompes ELADOS EMP IV sont fabriquées selon une conception modulaire. Elles sont constituées du moteur, de l'entraînement de la tête de dosage, et du module électronique. Par la possibilité offerte de différents réglages électroniques, il est possible de varier de

manière proportionnelle et pour chaque mode de fonctionnement le débit de dosage. Un complément d'accessoires bien défini assure un dosage optimal et propose ainsi un programme de fourniture complet.

Caractéristiques techniques :

Type de pompe		140	210
Débit	l/h	140	210
Contre pression maxi	Bar	10	8
Volume de dosage par course	Cm3	19,4	29,2
Précision répétabilité		< ± 3%	
Hauteur d'aspiration maxi valve humide	MWS	2	
Fréquence de dosage maxi	1/min	122	
Valve pression		Sans ressort	
Valve aspiration		Sans ressort	
Température d'environnement	°C	Maxi 40 °	

Matériaux :

Corps de pompe : Polyester Thermoplastique
 Tête de dosage : Polypropylène (au choix : PVDF, PVC, ou inox)
 Membrane : PTFE - EPDM
 Joints : FPM 602 (Viton B) (au choix EPDM ou Kalrez)
 Bille de valve : Céramique (en option PTFE ou inox)
 Poids kg : 25
 Couleur : bleu RAL 5007

Caractéristiques électriques :

Branchements : 230 V / 50/60 Hz ; 400 V / 50/60 Hz (E00 uniquement)
 En 60 Hz augmentation du débit de 20 % et diminution de la contrepression de 20 %
 Consommation (A) : 2,3 (50 Hz)
 Puissance (KW) : 0,37 (50 Hz)
 Protection : IP 55
 Classe d'isolation : F

Nota :

*Toutes les données valables avec de l'eau à 20 °C selon les indications du manuel technique.
 Sous réserve de modifications.*

Pompe doseuse à membrane :
ELADOS EMP IV
Types 04500 – 07500



ALOWAG 
AG

Pumpen
Rührwerke

4153 Reinach BL

Duggingerstrasse 2

Telefon +41(0)61 711 66 36

Telefax +41(0)61 711 68 06

e-mail: alowag@alowag.ch

internet://www.alowag.ch

Pompe doseuse à membrane ELADOS EMP IV

Type 04500 - 07500

- Moteur monophasé avec protection standard
- Boîtier thermoplastique et composants acier
- Débit important avec peu de courses
- Electronique avec moniteur et menu simplifié
- Membrane de sécurité en standard. Version électronique membrane avec détection déchirure
- Signal externe de déchirure membrane pour version électronique
- Relais contacteur standard pour version électronique
- Réglage mécanique
- Signal niveau bas et alarme niveau
- Commande par impulsions
- Multiplication / division des impulsions
- Enregistrement des impulsions
- Réglage course de fréquence
- Arrêt dosage par signal externe
- Commande par signal normalisé
- Réglage de dosage par compteur ovale (réglage fin)



ELADOS EMP IV

Les pompes ELADOS EMP IV sont fabriquées selon une conception modulaire. Elles sont constituées du moteur, de l'entraînement de la tête de dosage, et du module électronique. Par la possibilité offerte de différents réglages électroniques, il est possible de varier de

manière proportionnelle et pour chaque mode de fonctionnement le débit de dosage. Un complément d'accessoires bien défini assure un dosage optimal et propose ainsi un programme de fourniture complet.

Pompe doseuse à membrane ELADOS EMP IV



Type 04500 – 07500

Caractéristiques techniques :

Type de pompe		450	630	750
Débit	l/h	450	630	750
Contre pression maxi	Bar	6	4	3
Volume de dosage par course	Cm3	62,5	87,5	87,5
Précision répétabilité		< ± 3%		
Hauteur d'aspiration maxi valve humide	MWS	2		
Fréquence de dosage maxi	1/min	122	122	146
Valve pression		Sans ressort		
Valve aspiration		Sans ressort		
Température d'environnement	°C	Maxi 40 °		

Matériaux :

Corps de pompe :	Polyester Thermoplastique
Tête de dosage :	Polypropylène (au choix : PVDF, PVC, ou inox)
Membrane :	PTFE - EPDM
Joints :	FPM 602 (Viton B) (au choix EPDM ou Kalrez)
Bille de valve :	Céramique (en option PTFE ou inox)
Poids kg :	25
Couleur :	bleu RAL 5007

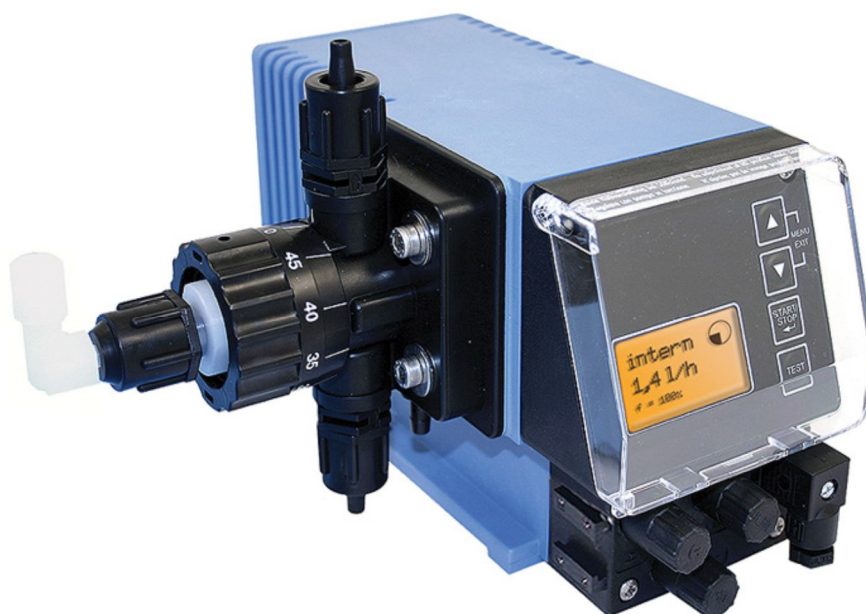
Caractéristiques électriques :

Branchements :	230 V / 50/60 Hz ; 400 V / 50/60 Hz (E00 uniquement) En 60 Hz augmentation du débit de 20 % et diminution de la contrepression de 20 %
Consommation (A) :	2,3 (50 Hz)
Puissance (KW) :	0,37 (50 Hz)
Protection :	IP 55
Classe d'isolation :	F

Nota :

Toutes les données valables avec de l'eau à 20 °C selon les indications du manuel technique.
Sous réserve de modifications.

**Pompe doseuse à membrane :
ELADOS EMP KKS
Types 00002 – 00014**



ALOWAG
AG 

**Pumpen
Rührwerke**

4153 Reinach BL
Duggingerstrasse 2
Telefon +41(0)61 711 66 36
Telefax +41(0)61 711 68 06
e-mail: alowag@alowag.ch
internet://www.alowag.ch

Pompe doseuse à membrane ELADOS EMP KKS



Types 00002 - 00014

Pompe doseuse à membrane ELADOS EMP KKS

Type 00002 – 00014

- Dosage de débits faibles
- Répétabilité élevée
- Précision de dosage élevée même avec produits gazeux
- Auto amorçante même avec petits débits
- Réglage mécanique
- Réglage course de fréquence
- Commande par impulsions
- Multiplication / division des impulsions
- Enregistrement des impulsions
- Commande par signal normalisé
- Signal niveau bas et alarme niveau
- Arrêt dosage par signal externe
- Réglage de dosage par compteur ovale (réglage fin)



ELADOS EMP KKS

La pompe ELADOS EMP KKS travaille selon le principe d'association membrane / piston. La membrane est utilisée pour l'aspiration et pour véhiculer le produit, pendant que le piston assure le dosage du produit. La pompe travaille constamment en excès de pompage et se purge donc automatiquement. Les produits gazeux sont particulièrement adaptés à cette pompe. L'ensemble cylindre piston est constitué de céramique.

De cette façon les joints sont inutiles, et la résistance chimique est élevée.

Par la possibilité offerte de différents réglages électroniques, il est possible de varier de manière proportionnelle et pour chaque mode de fonctionnement le débit de dosage.

Un complément d'accessoires bien défini assure un dosage optimal et propose ainsi un programme de fourniture complet

Caractéristiques techniques :

Type de pompe		00002	00005	00009	00014
Débit	l/h	0,2	0,5	0,9	1,4
Contre pression maxi	Bar	10	10	10	10
Diamètre du piston	mm	3	4,76	6,34	8
Volume de dosage par course	Cm3	2,1		3,4	7,3
Précision répétabilité		± 2%			
Hauteur d'aspiration maxi valve humide	MWS	2			
Fréquence de dosage maxi	1/min	122			
Pression maxi à l'entrée	Bar	0,3			
Valve aspiration à l'entrée		Sans ressort			
Valve pression (dosage)		1 ressort			
Température d'environnement	°C	Maxi 40 °			

Matériaux :

Corps de pompe :	Thermoplastique polyester
Tête de dosage :	PVDF
Membrane :	PTFE – EPDM
Piston et cylindre :	Céramique
Corps de valve :	PVDF
Joints :	FPM 602 (Viton B) (au choix EPDM)
Bille de valve :	Céramique
Ressort :	Hastelloy C22 avec revêtement PTFE
Poids kg :	2,4
Couleur :	bleu RAL 5007

Caractéristiques électriques :

Branchements :	230 V / 50/60 Hz
	En 60 Hz augmentation du débit de 20 % et diminution de la contrepression de 20 %
Consommation (A) :	0,09 (50 Hz)
Puissance (W) :	18,7 (50 Hz)
Protection :	IP 65
Classe d'isolation :	b

Nota :

Toutes les données valables avec de l'eau à 20 °C selon les indications du manuel technique.

Sous réserve de modifications.

Attention :

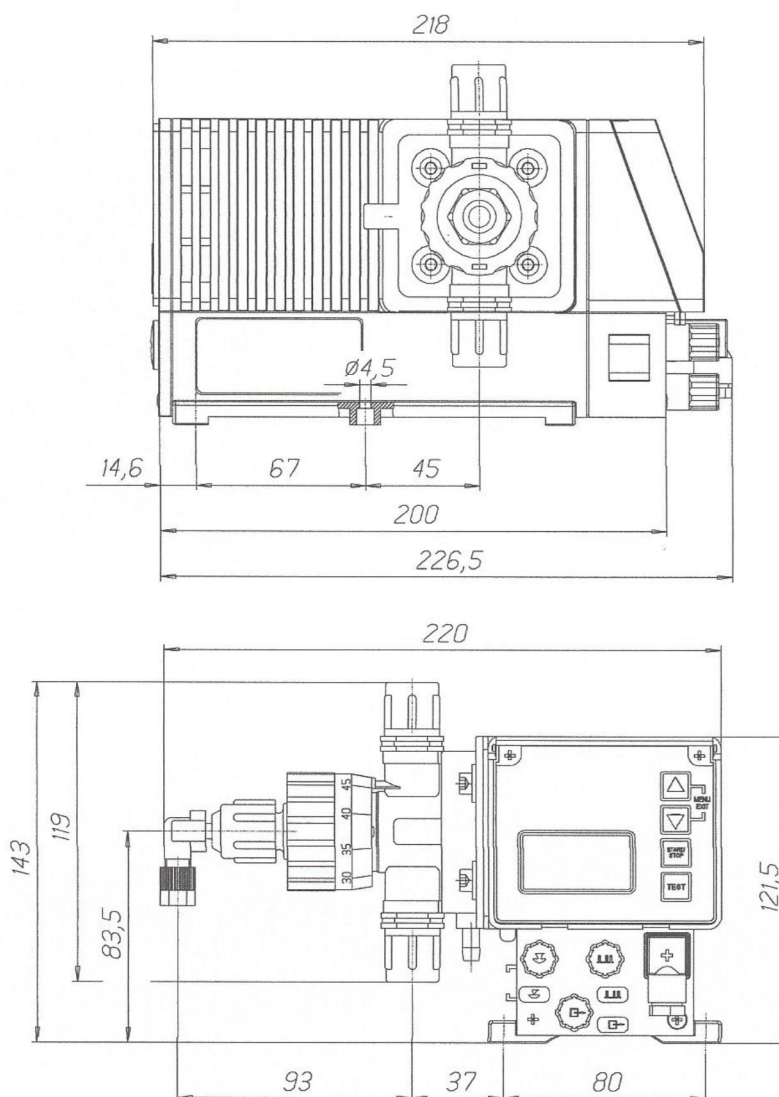
Cette pompe ne doit pas fonctionner à sec. Il est impératif de procéder à une protection marche à sec par le montage d'indications de niveau et de l'utilisation d'une lance d'aspiration. Avec la variante E10 il est obligatoire de protéger la pompe côté installation.

Pompe doseuse à membrane ELADOS EMP KKS

Types 00002 - 00014



Dimensions :



Connexions flexibles :

0,2 l/h

0,5 - 1,4 l/h

Aspiration :

6/10 mm

6/10 mm

Trop plein

6/10 mm

6/10 mm

Pression

2/4 mm

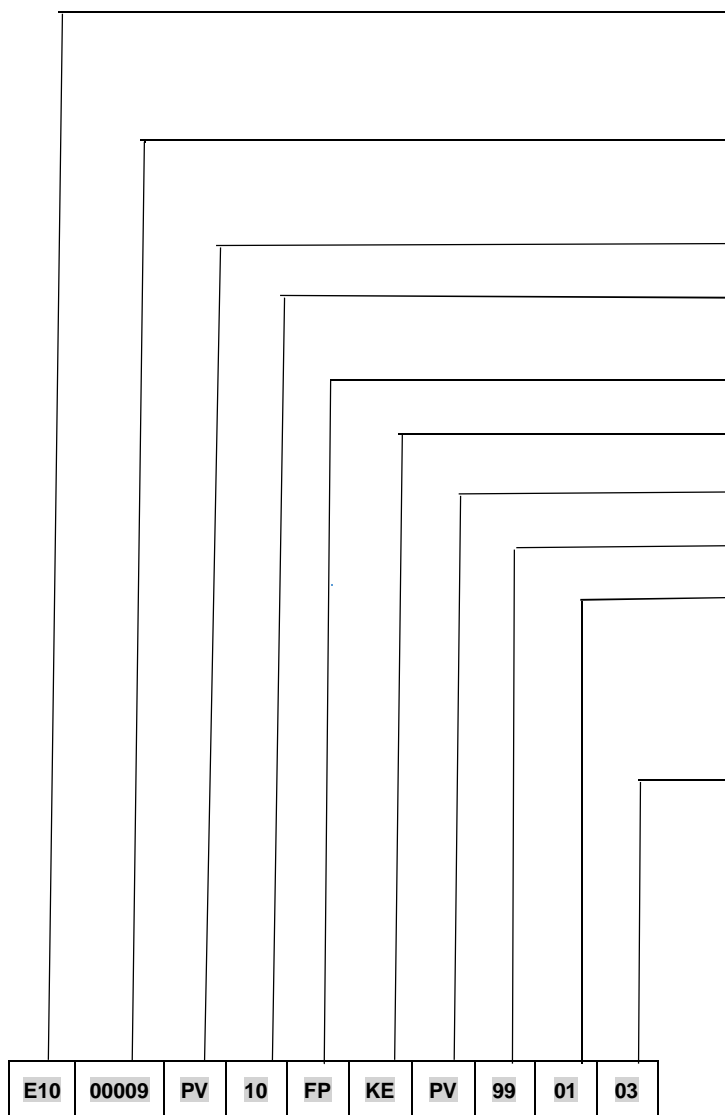
4/6 mm

Nota :

Sur la variante 0,5 l/h il est possible de livrer un raccord en équerre pour le branchement d'un flexible PE ou PTFE 2/4 mm.

Il est recommandé d'utiliser du flexible 2/4 mm pour les installations de dosage avec volume fortement réduit ou fonctionnant avec surveillance de dosage Micro Flow, pour les pompes EMP KKS 0,2 et 0,5 l/h.

Désignation pompe – partie 1



1. Version électrique (Explication voir page 6)

E 10

E 60

2. Débit **50 Hz** **[60 Hz]**

00002 = 0,2 l/h [0,24 l/h]

00005 = 0,5 l/h [0,6 l/h]

00009 = 0,9 l/h [1,1 l/h]

00014 = 1,4 l/h [1,7 l/h]

(Version non standard)

3. Matériaux tête de dosage

PV = PVDF (Standard)

4. Contrepression

10 = 10 bar [8 bar]

5. Matériaux joint

EP = EPDM

FP = Viton B

6. Matériaux bille

KE = Céramique

7. Matériaux valve

PV = PVDF

8. Ressort de valve

99 = Sans

9. Connexion électrique

01 = Câble 2 m Prise Schuko (E10, 230 V)

02 = Câble 2 m Fils avec embouts (E10, 115 V)

17 = Câble 2 m Appareil- et prise Schuko (E60, 230 V)

21 = Câble 3 m Prise appareil et fils avec embouts (E60, 115 V)

10. Tension / Fréquence

01 = 115 V / 50 Hz

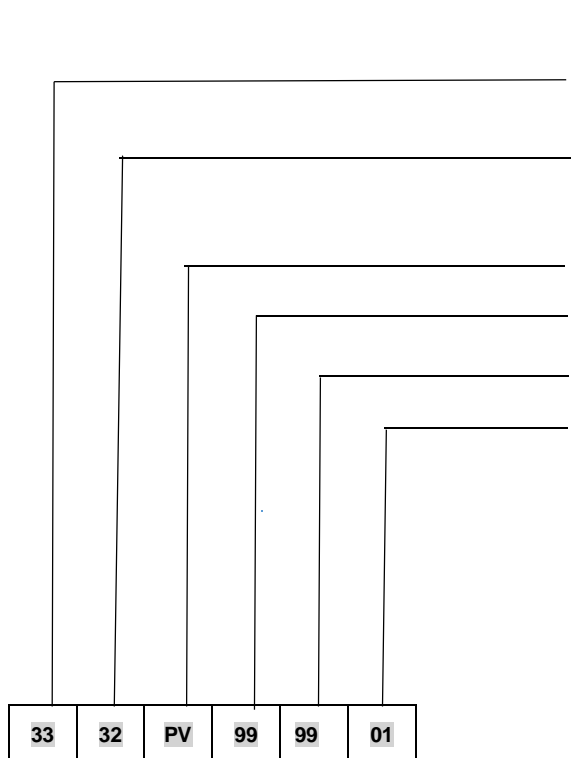
02 = 115 V / 60 Hz

03 = 230 V / 50 Hz

04 = 230 V / 60 Hz

Autres spécifications sur demande

Désignation pompe – partie 2



11. Connection aspiration

- 05 = Jeu de connections pour tube PVC 6/10
- 33 = Jeu de connections pour tube 6/10 – 8/10 – 6/12

12. Connection refoulement

- 31 = Jeu de connections coudées pour tube 2/4 PE/PTFE (standard pour 0,2 l/h)
- 32 = Jeu de connections coudées pour tube 4/6 PE/PTFE (standard pour 0,5 – 1,4 l/h)
- 34 = Jeu de connections coudées pour tube 2/4 - 4/6

13. Matériaux connections

PV = PVDF

14. Course réglable électriquement

99 = sans

15. Détection rupture de membrane

99 = sans

16. Version boîtier

01 = standard

Autres spécifications sur demande

Exemple de désignation complète d'une pompe standard :

E10	00009	PV	10	FP	KE	PV	99	01	03	-	33		PV	99	99	01
Clef de désignation partie 1											Clef de désignation partie 2					

Version électrique

- E 10 - Marche / Arrêt , réglage mécanique de la course
- E 60 - Réglage mécanique de la course
- Rétroéclairage du display de commande, avec 4 boutons
- Contrôle de chaque impulsion. Toute impulsion est complètement exécuté
- Contrôle du dosage par signal externe de la course ou par système de dosage externe (par ex : contacteurs à flotteur)
- Enregistrement des paramètres de commande et de consommation (par calcul)
- Calibration

Mode de fonctionnement réglable :

Fonctionnement interne

Réglage de la quantité / fréquence de dosage par :

- Courses (min)
- Pourcentage
- Litre / H (Gallon / H)

Fonctionnement externe

- Mode par impulsions (Commande par impulsions)
- Multiplication d'impulsions (1 impulsion = n course de dosage)
- Division d'impulsions (n impulsions = 1 course de dosage)
- Fonctionnement par signal normalisé (Commande par signal externe 0/4 – 20mA)
- Fonctionnement par charges (Libération du dosage par une impulsion externe de charge préétablie)

Entrées :

Contrôle niveau réservoir (réserve et réservoir vide)

Impulsions

Signal normalisé

Autorisation (fermeture du doseur)

Contrôle du dosage

Sorties :

Contrôle niveau réservoir / Défaut

Signal sonore

Pompe doseuse pneumatique II :



**Pumpen
Rührwerke**

4153 Reinach BL

Duggingerstrasse 2
Telefon +41(0)61 711 66 36
Telefax +41(0)61 711 68 06
e-mail: alowag@alowag.ch
internet://www.alowag.ch

Pompe doseuse pneumatique II

- Fonctionnement sans courant
- Réglage mécanique
- Construction compacte
- Possibilité de fixation universelle
- Mise à l'air séparée
- Fiabilité élevée membrane Teflon
- Au choix avec valve magnétique intégrée



Pompe de dosage avec commande par électrovalve 3/2 intégrée ou externe

La pompe pneumatique est recommandée, grâce à sa construction compacte, pour des applications nécessitant des encombrements réduits.

Toutes les commandes se situent sur la face frontale.

La membrane est actionnée par de l'air comprimé à l'aide d'un piston. Lors du changement d'état de l'électrovalve (déclenchement) la membrane est ramenée à sa position de départ à l'aide d'un ressort. Par l'intermédiaire des billes d'aspiration et de refoulement le produit est ainsi refoulé dans la chambre de la membrane.

Le débit peut être exactement réglé par la fréquence de course ainsi que sa longueur par un bouton verrouillable.

Il est possible de procéder manuellement à une mise à l'air de la pompe lors de la mise en route. Pour un fonctionnement en continu du dosage, il est nécessaire de rajouter une électrovalve 3/2, interne ou externe, piloté et cadencé.

Caractéristiques techniques :

Type de pompe		3	6	12
Débit	l/h	3	6	12
Contre pression maxi	Bar	6	6	6
Volume de dosage par course	Cm ³	0,45	0,83	1,67
Hauteur d'aspiration maxi valve humide	MWS	1,5		
Fréquence de dosage maxi	1/min	120		
Consommation d'air	l/min	35		
Pression d'air de pilotage	Bar	7		
Valve aspiration à l'entrée		Sans ressort 2 billes		
Valve pression		Billes sous contraintes par ressort		
Température d'environnement	°C	Maxi 40 °		
Poids	Kg	0,5		

Matériaux :

Bloc de pompe :	Polyamid
Tête de dosage :	Polypropylène
Membrane :	PTFE – EPDM
Piston et cylindre :	Céramique
Corps de valve :	Polypropylène
Joints :	FPM 602 (Viton B) standard (au choix EPDM)
Bille de valve :	Inox (au choix Verre de Duran)
Ressort :	VA
Couleur :	bleu RAL 5007 / noir

Caractéristiques électriques :

(Electrovalve intégrée)

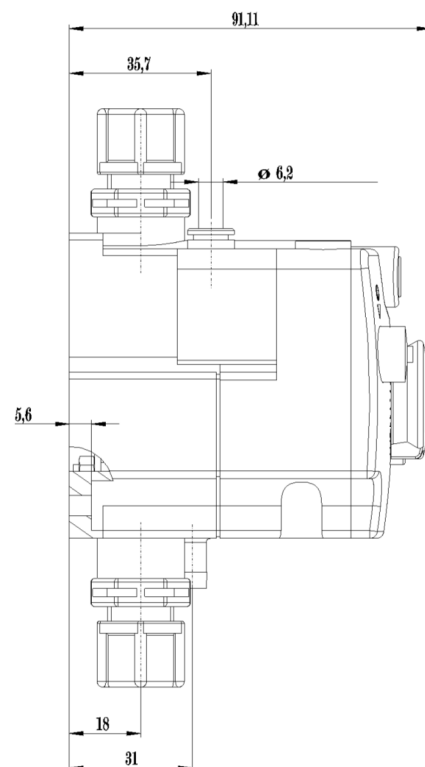
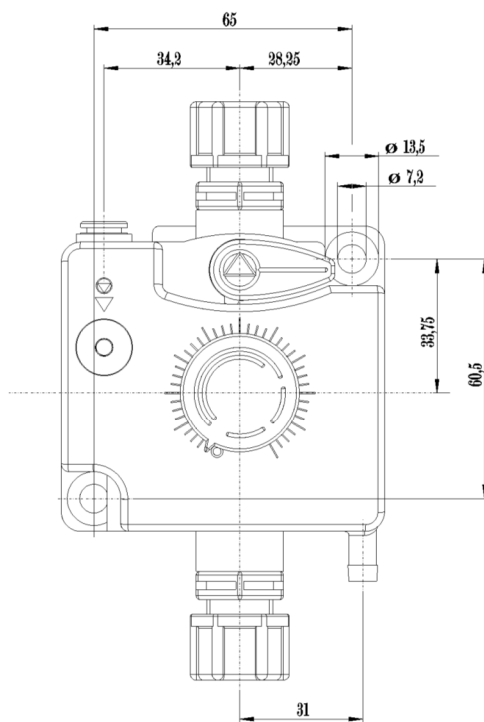
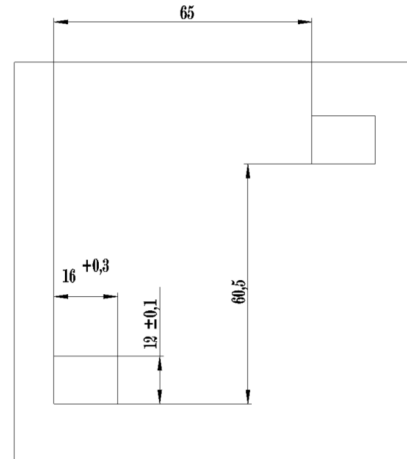
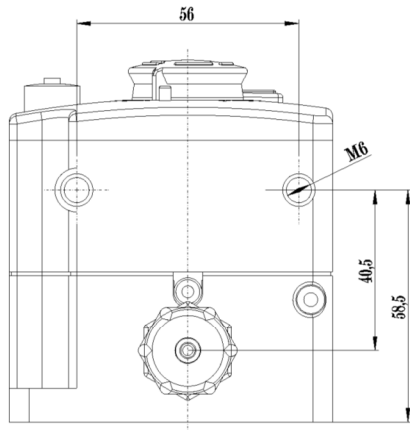
Tensions :	24 VDC (autres tensions sur demande)
Puissance (W) :	7
Protection :	IP 65
Temps de fonctionnement :	100 %
Cadence :	T en / T hors (min) = 240 /240 msec

Pompe doseuse pneumatique II

3 – 12 l/h



Dimensions : (Pompe de dosage avec électrovalve externe)



Connections flexibles :

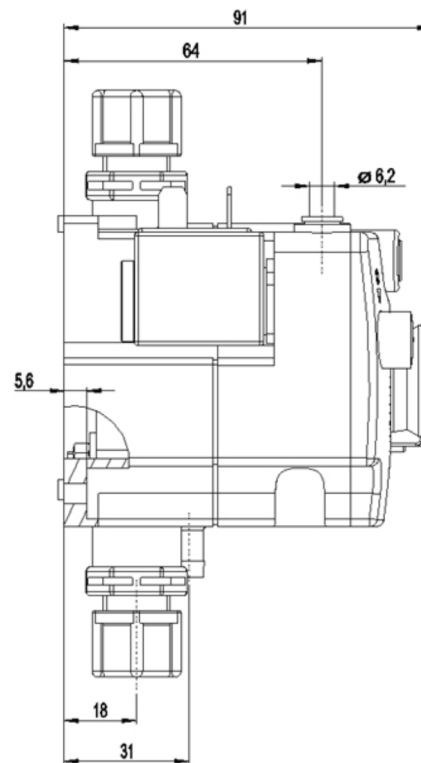
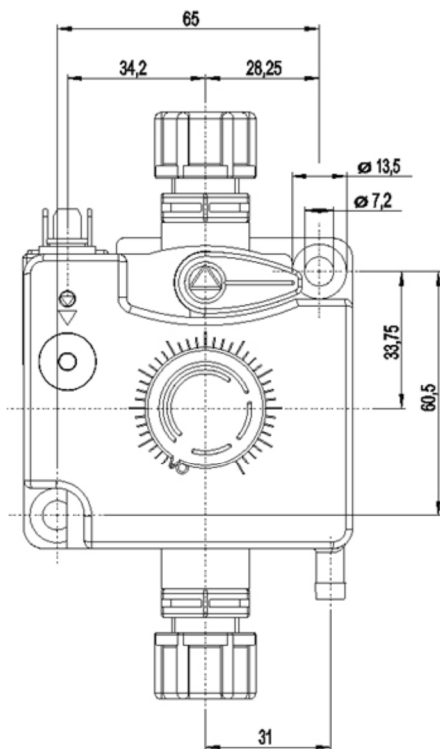
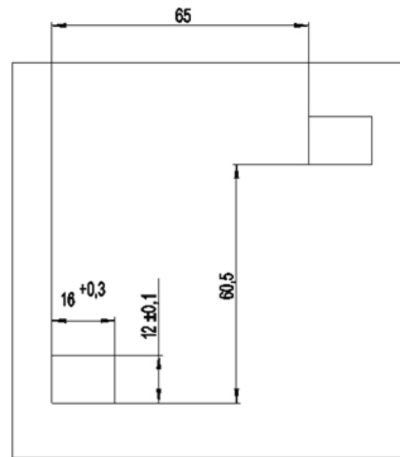
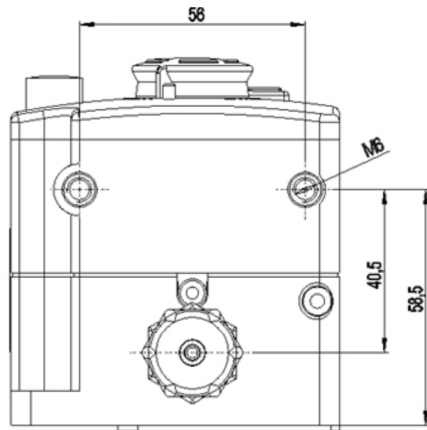
Aspiration :	4/6 – 6/8 – 6/12 mm
Pression	4/6 – 6/8 – 6/12 mm
Mise à l'air	Pour flexible PVC diam 6
Raccordement air comprimé	Pour tube diam 6

Pompe doseuse pneumatique II

3 – 12 l/h



Dimensions : (Pompe de dosage avec électrovalve intégrée)



Connections flexibles :

Aspiration :	4/6 – 6/8 – 6/12 mm
Pression	4/6 – 6/8 – 6/12 mm
Mise à l'air	Pour flexible PVC diam 6
Raccordement air comprimé	Pour tube diam 6

**Pompe doseuse à membrane :
Turbopump**



**Pumpen
Rührwerke**

4153 Reinach BL

Duggingerstrasse 2

Telefon +41(0)61 711 66 36

Telefax +41(0)61 711 68 06

e-mail: alowag@alowag.ch

internet://www.alowag.ch

Pompe doseuse à membrane Turbopump

- Dosage précis grâce au principe de dosage par membrane efficient
- Peu d'usure, cout d'entretien réduit
- Disponible en 2 matériaux différents
- Fonctionnement simple et fiabilité élevée
- Alternative rentable par rapport aux pompes péristaltiques
- Montage aisé sur console par Clic et Fix
- Montage en série de plusieurs Turbopump possible



Les pompes de dosage Turbopump, sont actionnées par moteur électrique et sont utilisées pour le dosage de produits propres et non abrasifs. Elles ont indiquées pour le montage sur circuit ouvert.

L'entrainement est assuré par un moteur asynchrone équipé d'un ventilateur de

refroidissement intégré. Un contacteur thermique assure le contrôle de température et coupe l'alimentation en cas de surchauffe. La conception de la pompe optimise un fonctionnement doux et silencieux.

Caractéristiques techniques :

Type de pompe		107020 / 107030	1070 / 107010
Débit	l/h	20	50
Contre pression maxi	Bar	2	
Hauteur d'aspiration maxi valve humide	MWS	2	
Cadence de dosage maxi	1/min	125	
Temps de réponse		25 % ED	
Connections	mm	Diam 10 / 16	
Température d'environnement	°C	Maxi 40 °C	
Consommation	A	2	

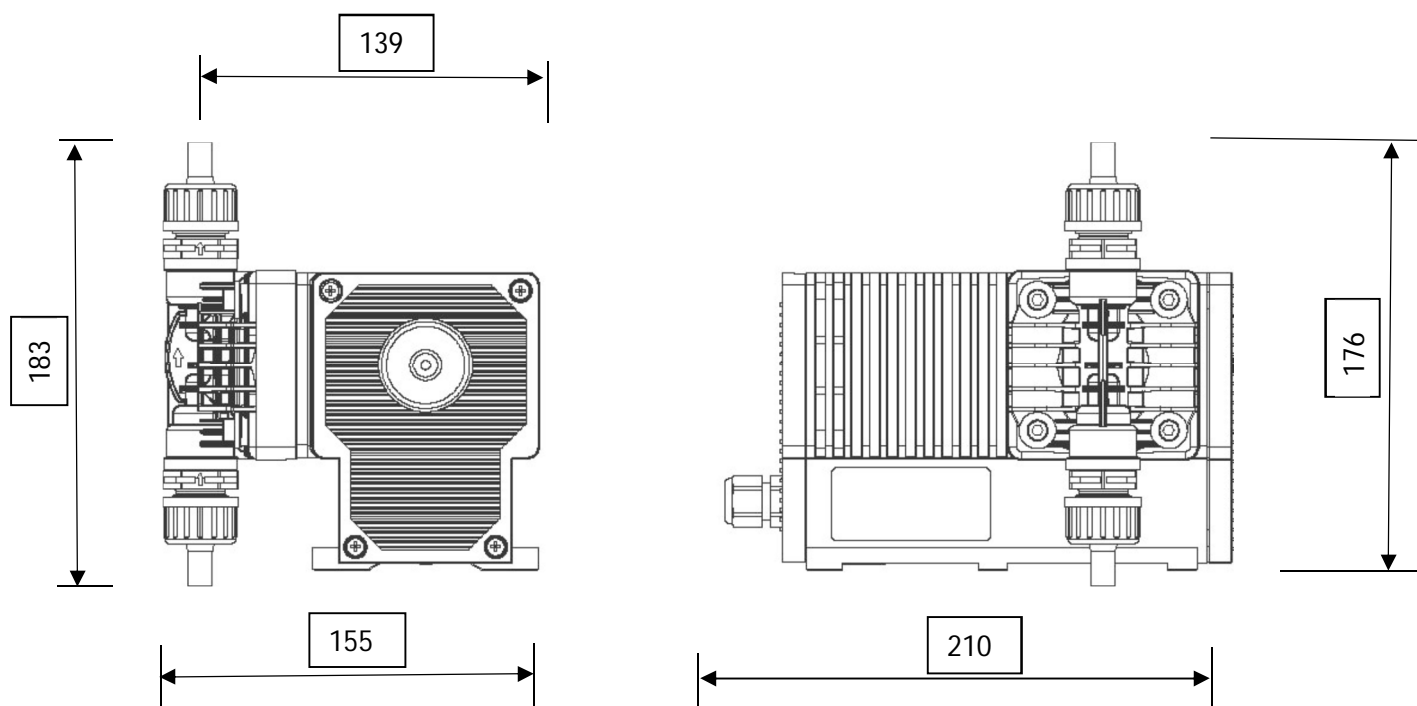
Matériaux :

Bloc de pompe :	Polyester thermoplastique
Tête de dosage :	PP (1070/107020) ; PVDF (107010/107030)
Membrane :	PTFE – EPDM
Corps de valve :	PP (1070/107020) ; PVDF (107010/107030)
Joints :	EPDM (1070/107020) ; FPM 602 Viton (107010/107030)
Bille de valve :	Céramique
Ressort :	Hastelloy C4
Couleur :	bleu RAL 5007

Nota :

Toutes les données valables avec de l'eau à 20 °C selon les indications du manuel technique.
Sous réserve de modifications.

Dimensions :



**Pompe doseuse à membrane
TurboSmartPump II :**



ALOWAG 
AG

**Pumpen
Rührwerke**

4153 Reinach BL

Duggingerstrasse 2

Telefon +41(0)61 711 66 36

Telefax +41(0)61 711 68 06

e-mail: alowag@alowag.ch

internet://www.alowag.ch

TurboSmartPump II

Pompe doseuse à membrane TurboSmartPump II

- Technique moteur pas à pas avec entraînement 24 VDC
- Possibilité du choix du débit de dosage par remplacement cavalier :

Standard	1,0 à 20 l/h
Haute viscosité	1,0 à 15 l/h
Débit réduit	0,1 à 2,6 l/h
- Possibilité de réglage course d'aspiration courte et temps de dosage long
- Réglage continu de la quantité de dosage de 1 à 50
- Fonctionnement pratiquement sans pulsations possible
- Possibilité de réglages différents de l'aspiration selon viscosité
- Montage en série de plusieurs TurboSmartPump en série possible



La pompe TurboSmartPump II est le résultat d'améliorations continues des pompes Ecolab. Cela a permis ainsi de simplifier l'accessibilité du réglage de dosage, de rajouter une LED de signalisation de la course de dosage et d'optimiser la précision de réglage au niveau bas du dosage.

Grâce à une nouvelle conception du corps de pompe et avec des éléments placés frontalement, il a été possible de réaliser un appareil compact. Les connecteurs en U (fournis) permettent un montage de plusieurs pompes l'une à côté de l'autre permettant ainsi un gain de place non négligeable.



Caractéristiques techniques :

Type de pompe		
Débit	l/h	Reglage continu de :
Standard		1,0 à 20
Haute viscosité		1,0 à 15
Débit de dosage réduit		0,1 à 2,6
Contre pression maxi	Bar	2
Hauteur d'aspiration maxi valve humide	MWS	1,5
Connections	"	G 5/8"
Tensions		24 VDC 240 V 50/60 Hz (Option)
Protection		IP 52
Température d'environnement	°C	15 à Maxi 40 °C
Poids	KG	1,3

Matériaux :

Bloc de pompe : Couvercle : ABS Support : PPE
 Tête de dosage : PP
 Membrane : PTFE – EPDM
 Corps de valve : PP
 Joints : EPDM ; FPM
 Bille de valve : Céramique
 Couleur : Couvercle : bleu RAL 5007 Support : noir

Nota :

*Toutes les données valables avec de l'eau à 20 °C selon les indications du manuel technique.
 Sous réserve de modifications.*

Dimensions en mm : 206 x 85 / 170

Désignation de commande :

Article	Désignation	Matériel Nr
TurboSmartPump II	20 l/h PP-EPDM-24 VDC	106052
	20 l/h PP-FPM-24 VDC	106064

Console de dosage



ALOWAG
AG 

**Pumpen
Rührwerke**

4153 Reinach BL

Duggingerstrasse 2

Telefon +41(0)61 711 66 36

Telefax +41(0)61 711 68 06

e-mail: alowag@alowag.ch

internet://www.alowag.ch

Exemple de consoles murales :

**2 pompes EMP KKS
Avec 1 tube de dosage**



**2 pompes EMP II
Avec 2 tubes de dosage**



1 pompe EMP III



**2 pompes EMP III
1 tube de dosage**



Exemple de consoles au sol :

**2 pompes KKS
Avec 2 tubes de dosage**



**2 pompes EMP II
Avec 2 tubes de dosage**



**2 pompes EMP III
Avec 2 tubes de dosage**



Caractéristiques techniques :

	EMP KKS				EMP II								EMP III		
Débit de dosage (l/h)	0,2	0,5	0,9	1,4	1,4	2,5	4,8	4,3	7,2	7,2	11,2	24	16	25	54
Contrepression (bar)	10				10		4	10	6	10	5	2	10		
Précision de dosage	± 3%														
Hauteur d'aspiration (mWs)	2														
Temp. ambiante (°C)	5 à 40 °														
Tension (V / Hz)	230 / 50														
Protection	IP 65												IP 55		
Poids consule murale avec 2 pompes (KG)	10				10				12				21		
Poids console au sol avec 2 pompes (KG)	20				20				22				31		

Les consoles murales sont composées de :

Version à une pompe :

- 1 console murale PP
Dim avec EMP KKS II : 800x600x304 mm
Dim avec EMP III : 800x600x363
- 1 pompe de dosage à membrane
- 1 équerre de fixation pour la pompe
- 1 boîtier électrique
- 2 vannes d'arrêt à membrane manuelles
- 1 montage de l'ensemble avec câblage électrique et hydraulique

Version à deux pompes :

- 1 console murale PP
Dim avec EMP KKS II : 800x600x304 mm
Dim avec EMP III : 800x600x363
- 2 pompes de dosage à membrane
- 2 équerres de fixation pour les pompes
- 1 boîtier électrique
- 3 (4) vannes d'arrêt à membrane manuelles
- 1 montage de l'ensemble avec câblage électrique et hydraulique

Les consoles au sol sont composées de :

Version à une pompe :

- 1 console au sol PP avec bac de rétention
Dim : 1750x660x550 mm
- 1 console murale PP (Montée sur console au sol)
Dim avec EMP KKS II : 800x600x304 mm
Dim avec EMP III : 800x600x363
- 1 pompe de dosage à membrane
- 1 équerre de fixation pour la pompe
- 1 boîtier électrique
- 2 vannes d'arrêt à membrane manuelles
- 1 montage de l'ensemble avec câblage électrique et hydraulique

Version à deux pompes :

- 1 console au sol PP avec bac de rétention
Dim : 1750x660x550 mm
- 1 console murale PP (Montée sur console au sol)
Dim avec EMP KKS II : 800x600x304 mm
Dim avec EMP III : 800x600x363
- 2 pompes de dosage à membrane
- 2 équerres de fixation pour les pompes
- 1 boîtier électrique
- 3 (4) vannes d'arrêt à membrane manuelles
- 1 montage de l'ensemble avec câblage électrique et hydraulique

Options :

- Réservoir de dosage en PE (40,75,140,200 l) + accessoires (Bac de rétention, agitateur, mélangeur ...)
- Lance d'aspiration avec contrôle du niveau (contrôle direct de la pompe)
- Vanne multifonction (maintient en pression, pression trop élevée, mise à l'air, vidange ..)
- Vanne de dégazage (uniquement EMP II)
- Compteur à roues ovales pour comptage débit dosage (contrôle par la pompe directement possible)
- Tube de dosage
- Vanne de dosage
- Bac de rétention pour console murale

Connexions hydrauliques :

		EMP KKS	EMP II	EMP III
Pompe (entrée)	mm	6/8 – 6/10 – 6/12	4/6 – 6/8 – 6/12	6/12 – 10/16
Pompe (sortie)	mm	2/4 – 4/6	4/6 – 6/8 – 6/12	6/12 – 10/16
Vanne manuelle (sortie)	mm	6/8	6/8	6/12
Vanne multifonction	mm	4/6 – 6/8 – 6/12	4/6 – 6/8 – 6/12	6/12 – 10/16

Matériaux :

Console avec EMP KKS / EMP II	
Console	PP
Cadre de soutien pour console	Inox
Pompe	
Tête de pompe	PVDF
Membrane	PTFE
Joints	FPM ou EPDM
Billes de valve	Céramique
Vanne à membrane	PVC / PTFE
Réservoir	PE
Lance d'aspiration	PVC
Vanne multifonction	PVDF
Vanne de dégazage	PVDF
Compteur ovale	PVC / PVDF
Tube	PE ou PTFE
Vanne de dosage	PVC / PVDF

Console avec EMP III	
Console	PP
Cadre de soutien pour console	Inox
Pompe	
Tête de pompe	PP ou PVDF
Membrane	PTFE
Joints	FPM ou EPDM
Billes de valve	Céramique
Vanne à membrane	PVC / PTFE
Réservoir	PE
Lance d'aspiration	PVC
Vanne multifonction	PP ou PVDF
Compteur ovale	PVC / PEEK
Tube	PVC
Vanne de dosage	PP ou PVDF

**Station de dosage avec
réservoir d'appoint**



**Pumpen
Rührwerke**

4153 Reinach BL

Duggingerstrasse 2

Telefon +41(0)61 711 66 36

Telefax +41(0)61 711 68 06

e-mail: alowag@alowag.ch

internet://www.alowag.ch

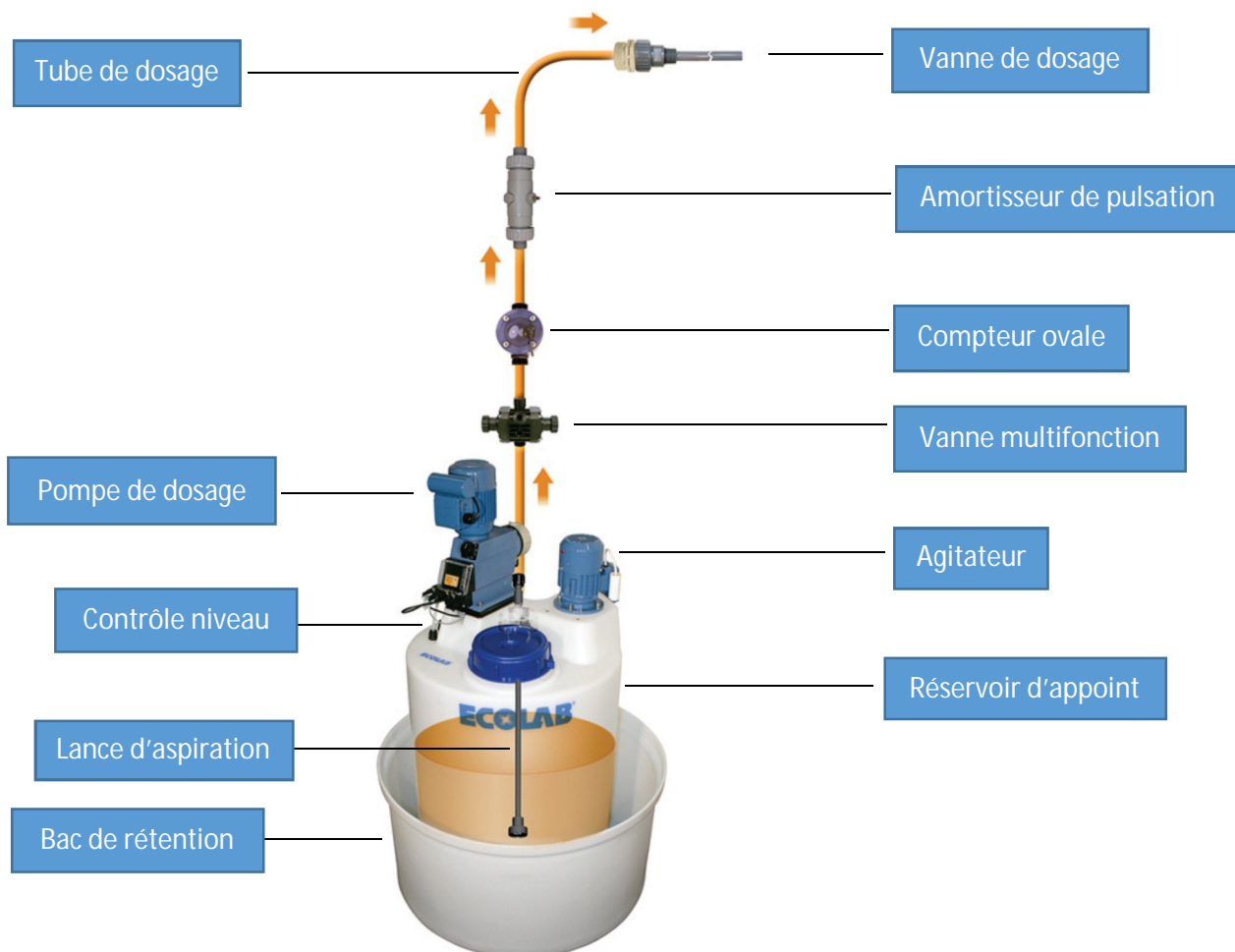
Station de dosage avec bac de rétention :

- Confort d'utilisation et de sécurité maximal
- Avec réservoir spécial
- Nouvelle technique de dosage par ex : ELADOS type E60 et compteur ovale pour contrôle du dosage et contrôle niveaux
- Bac de rétention de dimensions réduites
- Débit de dosage jusqu'à 120 l/h
- Configuration simple grâce aux possibilités de la construction modulaire et aux accessoires
- Utilisation simple, entretien réduit, rentable.



Cette station de dosage avec réservoir d'appoint, a été conçue spécialement pour les industries de la préparation et de traitement d'eau. Egalement utilisée par l'industrie chimique l'ensemble assure une utilisation confortable et en toute sécurité.

Les nombreuses variantes et combinaisons de montage des appareillages assurent une utilisation optimale et une adaptation idéale à tout impératif de production. Débit jusqu'à 120 l/h. Ces installations peuvent être livrées rapidement montées en nos ateliers, ou en modules séparés et montés en vos locaux.



Pos 1) Pompe de dosage* :



EMP KKS 0,2 – 1,4 l/h



EMP II 1,4 – 11,2 l/h



EMP III 16 – 120 l/h

Article	Clef de désignation	Matériel Nr
ELADOS EMP KKS	E10 00002 PV 10 FP KE PV 99 01 03 – 33 31 PV 99 99 01	147610
	E10 00005 PV 10 FP KE PV 99 01 03 – 33 32 PV 99 99 01	147710
	E10 00009 PV 10 FP KE PV 99 01 03 – 33 32 PV 99 99 01	147810
	E10 00014 PV 10 FP KE PV 99 01 03 – 33 32 PV 99 99 01	147910
ELADOS EMP KKS	E60 00002 PV 10 FP KE PV 99 17 03 – 33 31 PV 99 99 01	147660
	E60 00005 PV 10 FP KE PV 99 17 03 – 33 32 PV 99 99 01	147760
	E60 00009 PV 10 FP KE PV 99 17 03 – 33 32 PV 99 99 01	147860
	E60 00014 PV 10 FP KE PV 99 17 03 – 33 32 PV 99 99 01	147960

*Clef de désignation voir chapitre EMP KKS pompe de dosage