



DISPERSEURS FLUKO

DISPERSEURS

ALOWAG et FLUKO élaborent pour vous, la meilleure solution pour toute question de mélange, de dispersion et de dosage



Votre partenaire pour la Suisse de :



DISPERSEURS FLUKO

Les disperseurs FLUKO sont utilisés dans toutes les industries, dans lesquelles nécessite un mélange de liquides avec liquides ou un mélange liquides avec solides.

L effet de dispersion est produit par des forces de cisaillement élevées créées dans l'intervalle entre le rotor et le stator.

Il en résulte une importante circulation du mélange et un brassage intensif des produits.

Les disperseurs FLUKO peuvent être livrés en configuration standard, ou en configuration en ligne, pour un fonctionnement en continu.

Livrables dans les dimensions spécifiques pour laboratoires jusqu'aux dimensions pour machines industrielles.

La qualité et la vitesse du mélange, sera de toute manière largement obtenue et les exigences de conformités, respectées.



DISPERSEURS FLUKO

Dans le domaine de l'industrie, nous proposons des machines standards ou avec montage en ligne.

Les machines FLUKO standards sont configurées de manière compacte, et sans roulements dans la tête de dispersion.

De cette manière la tête de dispersion est sans entretien, et la contamination du produit est exclue.

Les machines peuvent être livrées avec des joints de différentes tailles et sections.

Dans les disperseurs standards, le médium est aspiré en bas par le rotor et véhiculé vers le haut de façon radiale.

Les disperseurs avec montage en ligne sont utilisés, quand le mélange doit se faire de manière continue, ou en cas d'absence de conteneur adéquat.

L'effet de pompage du disperseur en ligne, permet au produit de se mélanger en circuit fermé, ou d'être transféré directement au poste de production.



DISPERSEURS FLUKO MS

Construction :

Arbre monté directement sur le moteur d'entraînement.

Construction légère et compacte. Dispositif fixé sur flasque moteur.

les pièces immergées sont constituées d'un panier support
et d'une unité de mélange.

Entrainement :

Moteur à courant triphasé IP 54 ; antidéflagrant, conforme CE

Vitesse de rotation : 3000 ; 1500 ; 1000 ; 750 T/mn

Livrable avec convertisseur de fréquence.



DISPERSEURS FLUKO MS

Fixation :

Pour les conteneurs ouverts, sans pression, la machine est fixée par la bride de panier, ou le moteur. En version statique également par les pattes du moteur.

L'étanchéité de l'arbre est assurée par un joint radial, monté dans la bride.

Pour les conteneurs pressurisés ou sous vide, montage par bride de panier directement.

Ensemble mélangeur immergé :

Il est constitué du panier (support stator), de l'arbre et de l'unité de dispersion selon système rotor / stator.

Le rotor et l'arbre sont montés en porte à faux, c'est-à-dire, pas de roulements ou de joints dans la partie immergée.

Cela évite l'usure et le pollution éventuelle du produit à mélanger.

Matériaux :

Arbres et hélices en inox 1.4571 (V4A) ou acier

ou tout autres matériaux.



MACHINES DE DISPERSION DE LABORATOIRE

Ces petites machines de dispersion sont disponibles en plusieurs tailles.

Elles sont utilisées pour le développement de nouveaux produits entre autre,

ou pour la validation et le contrôle de produits existants.

Elles peuvent être livrées en version ATEX.



MACHINES DE DISPERSION DE LABORATOIRE

Les machines de dispersion FLUKO sont équipées d'un moteur triphasé de 0.55 KW.

La vitesse de rotation est réglable à l'aide d'un convertisseur de fréquence intégré.

L'arbre est maintenu par un accouplement facilement démontable.

Le dispositif de mélange est constitué d'un disque disperseur et d'une hélice.

Le mélangeur peut être modifié facilement en disperseur de type rotor/stator, sans manipulations particulières.

Il se compose d'un châssis vissé à la flasque du moteur, d'un moteur MS1 et du stator MS1.

Livrable en 3 tailles différentes.

Toutes les pièces en contact avec le produit sont en inox 1.4571 ou tout autre matériaux compatibles.

Des fixations de contenants de produits sont disponibles en différentes variantes.



MACHINES DE DISPERSION DE LABORATOIRE LDI

Il s'agit d'un disperseur configuré en ligne.

Ce disperseur est équipé d'un moteur triphasé de 0.75 KW.

La vitesse de rotation est réglable à l'aide d'un convertisseur de fréquence intégré.

L'étanchéité de l'arbre est assurée par un joint à lèvres en PTFE ou par un joint radial.

L'ensemble de mélange est constitué de 1 à 3 chambres stator montées

l'une derrière l'autre, et d'un rotor correspondant.

L'entrée et la sortie sont de dimensions G 1/2" à filetage intérieur.

La vitesse périphérique du rotor, indépendamment de la vitesse de rotation de la pompe, est comprise entre 7.5 m/s jusqu'à 40 m/s.

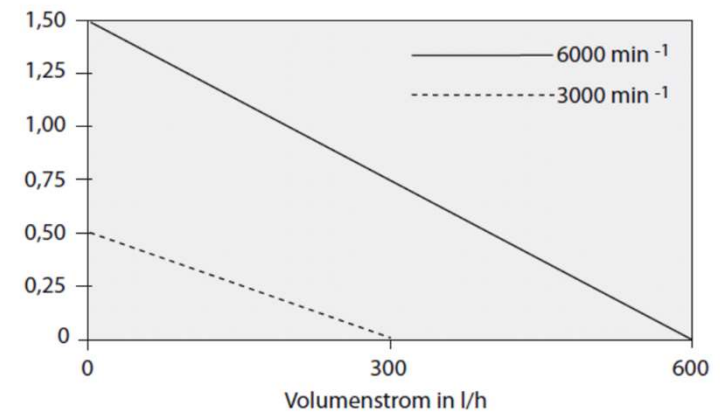
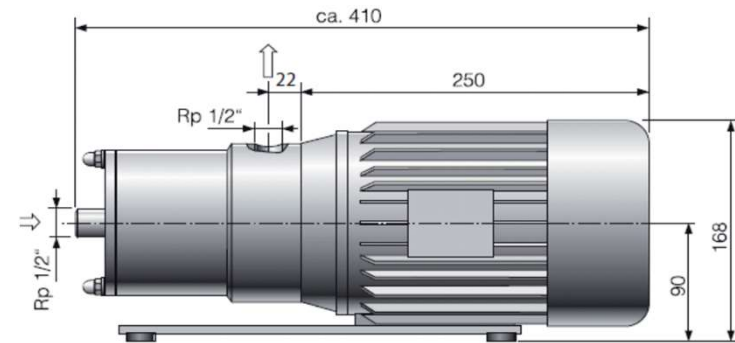


MACHINES DE DISPERSION DE LABORATOIRE LDI

Le diagramme montre la courbe de pression proportionnelle au volume d'un ensemble de dispersion à 2 chambres.

Les valeurs sont valables pour de l'eau.

Mesures faites pour 2 vitesses de rotation différentes.



MACHINES DE DISPERSION DMS

Ces machines sont disponibles avec arbre horizontal ou vertical.

L'entraînement en cas d'arbre vertical, peut être situé en haut ou en bas.

Possibilité de choisir le sens d'écoulement du fluide.

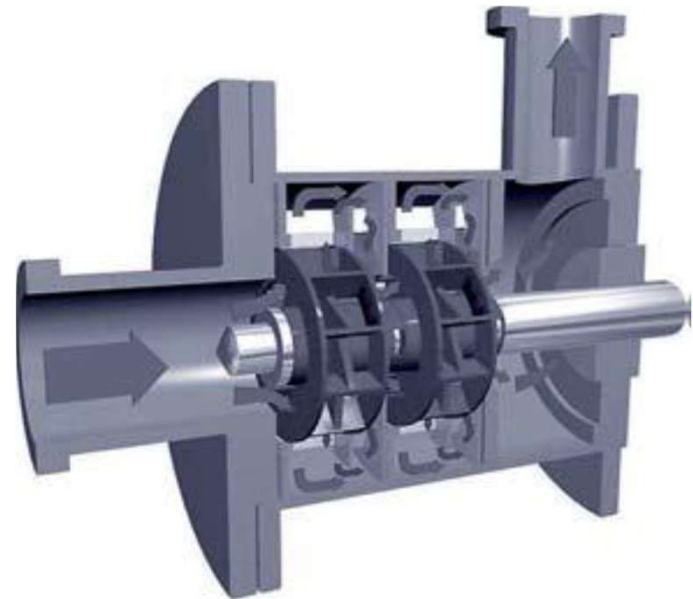
Fixation sur moteur par brides.

L'étanchéité est assurée par des joints à lèvres, presse-étoupes ou joints radiaux.

Toutes les pièces en contact avec le produit sont en inox 1.4571 ou tout autres matériaux compatibles.

La vitesse périphérique du rotor est comprise entre 10 m/s et 40 m/s.

Pression de travail jusqu'à 6 bars.



MACHINES DE DISPERSION DMS

L'ensemble stator / rotor est livrable selon différentes puissance de circulation du fluide, et d'efficacité de mélange.

Le mélangeur est constitué de 1 à 3 chambres de mélange. Le corps du mélangeur peut être équipé d'une enveloppe double, de chauffe ou de refroidissement.

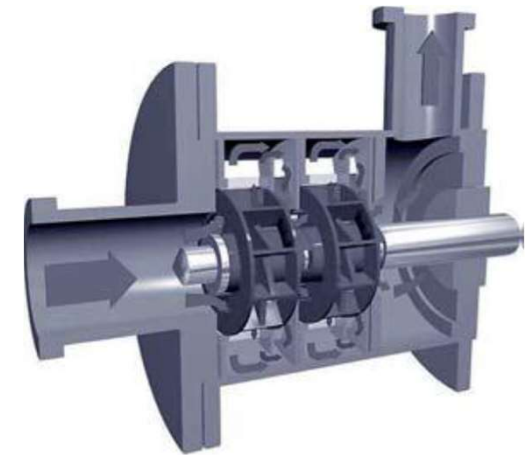
Pression jusqu'à 2 bars dépendant du nombre de chambres de mélange et du fluide.

Raccords d'aspiration et de refoulement équipés de brides ou de filetages.

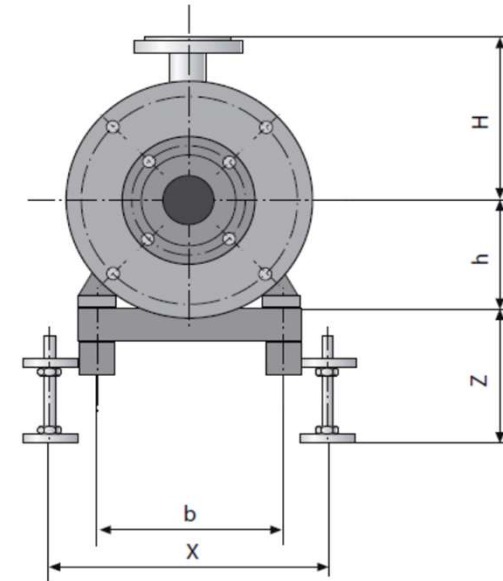
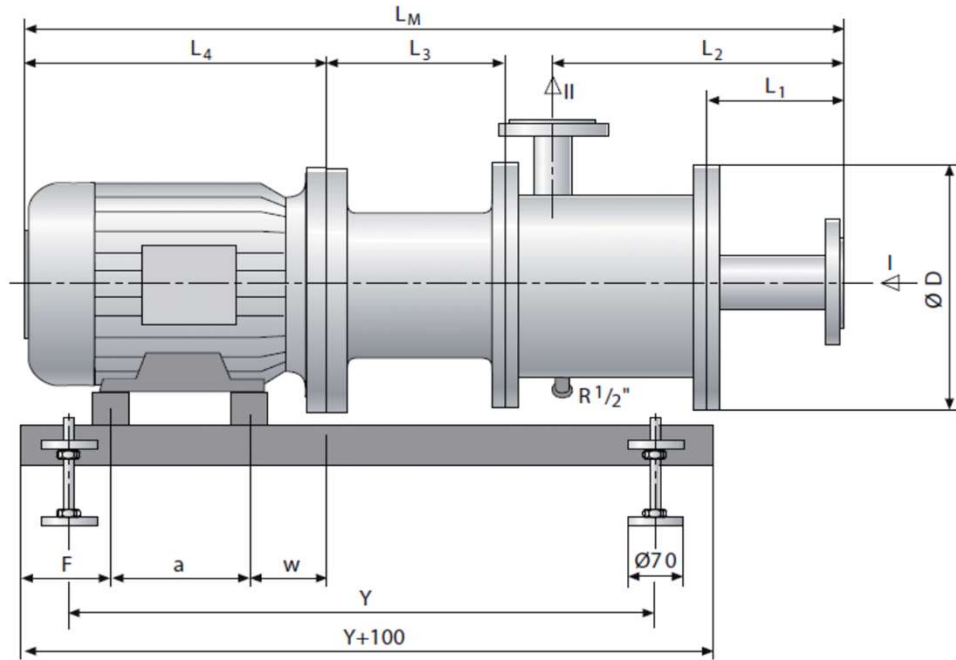
De part la construction, pas de dépôt à l'entrée et à la sortie du mélangeur.

Reglage du débit par limiteur de débit.

Marche à sec possible.



MACHINES DE DISPERSION DMS



Grundgestell wird separat angeboten

Le chassis est offert séparément



MACHINES DE DISPERSION DMS

DMS	Typ				Maschine								Antrieb						Grundrahmen														
	Type / Taille	Nombre de chambre	Vitesse périphérique	Debit	Masse	Dimensions			Entrée DIN 2642 PN10	Sortie	Puissance	Vitesse de rotation	Dimensions			Dimensions																	
	Anzahl	m/s	m³/h	kg	H	L ₁	L ₂	L ₃	L _M	D	I	II	kW	1/min	h	L ₄	a	b	w	X	Y	Z	F										
2	1/26 - 10	5	37	150	107	200	155	650	Ø 200	DN	DN	50	40	1,5	3000	90	250	100	140	160	83	225	460	110	100								
	2/9 - 15	2,5	45											706		3										100	306	250	555	160			
	2/26 - 10	48	246											752		5,5										635							
	3/26 - 10	5	92											292		860																	
3	1/25 - 20	12	153	205	122	216	200	847	Ø 300	DN	DN	65	50	7,5	1500	132	368	216	89	440	500	710	150	130									
	2/25 - 10	10	150											889		5,5									585								
	2/25 - 20	20	245											1066		18,5									3000	160	545	254	254	108	500	710	150
	1/50 - 10	10	152											889		5,5									1500	132	368	140	216	89	440	585	-
	1/50 - 20	20	240											1066		18,5									3000	160	545	254	254	108	500	710	200
	2/50 - 10	12	224											1106		11									1500	160	501	210	254	108	500	765	-
4	1/70 - 10	80	258	260	115	320	160	1125	Ø 400	DN	DN	125	100	30	1000	200	660	305	318	133	640	1065	1165	130									
	1/70 - 15	115	365											444		1364									30	1500	1000	1065					
	2/70 - 10	80	396											1100		22									1000	200	660	305	318	133	640	1165	
5	2/12 - 40	5	282	250	145	255	163	1039	Ø 400	DN	DN	25	40	37	3000	180	567	241	279	121	590	695	190	130									
	1/20 - 40	30	344											1132		37									3000	200	660	305	318	133	640	785	250
	2/20 - 20	12	372											1162		1500									200	660	305	318	133	640	785	250	
	3/12 - 40	6	358											1162		30									3000	200	660	305	318	133	640	785	250

* Medium: Wasser
 ** Änderungen vorbehalten



ALOWAG AG Pumpen Rührwerke / Pompes Agitateurs
 Duggingerstrasse 2
 CH-4153 Reinach-Basel
 Tel : + 41 061 711 66 36
 Fax : + 41 061 711 68 06
 e-mail : alowag@alowag.ch
 Internet : www.alowag.ch

